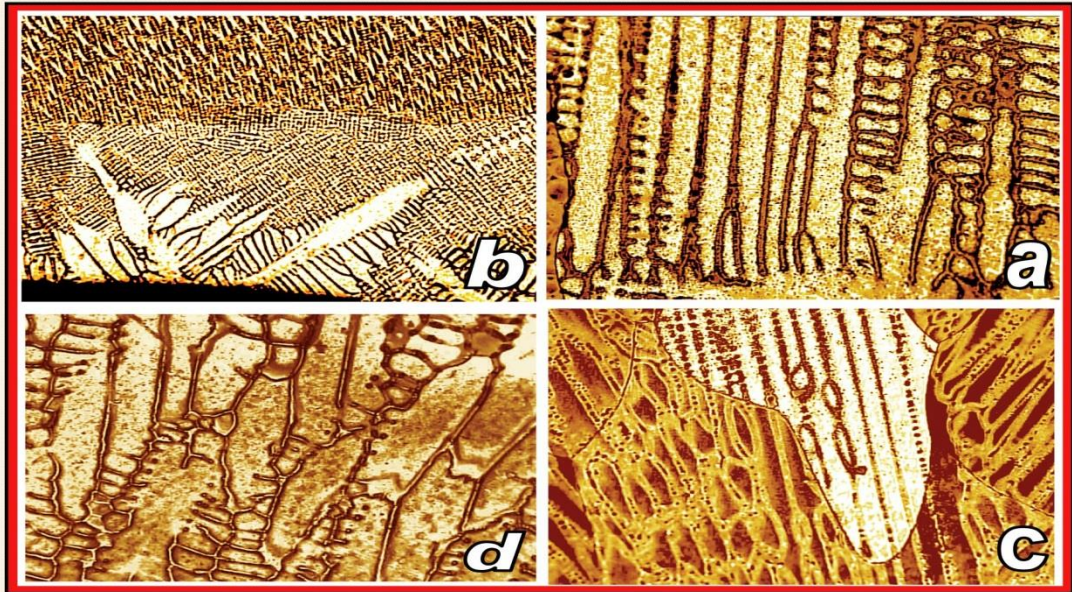


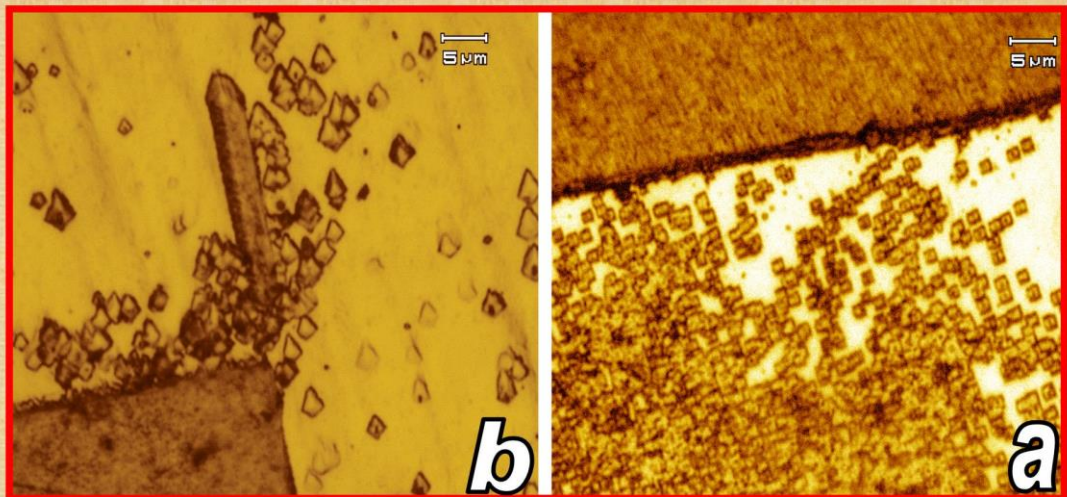
آزمایشگاه میکروسکوپ نوری

کاربرد	شماتیک دستگاه	زمینه فعالیت	نام دستگاه
<p>اندازه گیری پارامترهای متالوگرافی کمی از قبیل اندازه دانه، مساحت دانه، قطر و زاویه دانه، تفکیک، کرویت و میزان درصد فاز، ضخامت پوشش و لایه ها مطابق استانداردهای ASTM, ISO, DIN به طریق manual و اتوماتیک</p>		<p>مشاهده و تهیه عکس میکرو ساختار مواد در بزرگنمایی های 50,100,200,500,1000 مجهز به نرم افزار آنالیز گر تصویر Leica</p>	<p>میکروسکوپ آنالیزگر تصویری Image Analyzer Leica</p>
<p>تهیه عکس از ریز ساختار مواد با کیفیت بالا در بزرگنمایی های ۵۰ تا ۱۰۰۰</p>		<p>مشاهده و تهیه عکس میکرو ساختار مواد</p>	<p>میکروسکوپ های نوری متالورژیکی مجهز به دوربین دیجیتالی Olympus , Zeiss</p>
<p>مجهز به دوربین دیجیتالی برای تهیه تصاویر ماکروگرافی</p>		<p>مشاهده و تهیه عکس ماکرو ساختار مواد در بزرگنمایی های ۵ تا ۵۰</p>	<p>استریو میکروسکوپ Zeiss Stemi 2000-C</p>
<p>امکان اندازه گیری سختی لایه ها و فازهای یک نمونه به صورت جداگانه در استاندارد ویکرز و تبدیل آن به مقیاس های سختی دیگر</p>		<p>گستره اعمال نیرو بین ۱۰ تا ۲۰۰۰gf و انجام محاسبه سختی به صورت کاملا اتوماتیک با دقت ۰,۰۱ میکرومتر در دو بزرگنمایی ۲۰۰ و ۴۰۰</p>	<p>میکرو سختی سنج Struers Duramin20</p>

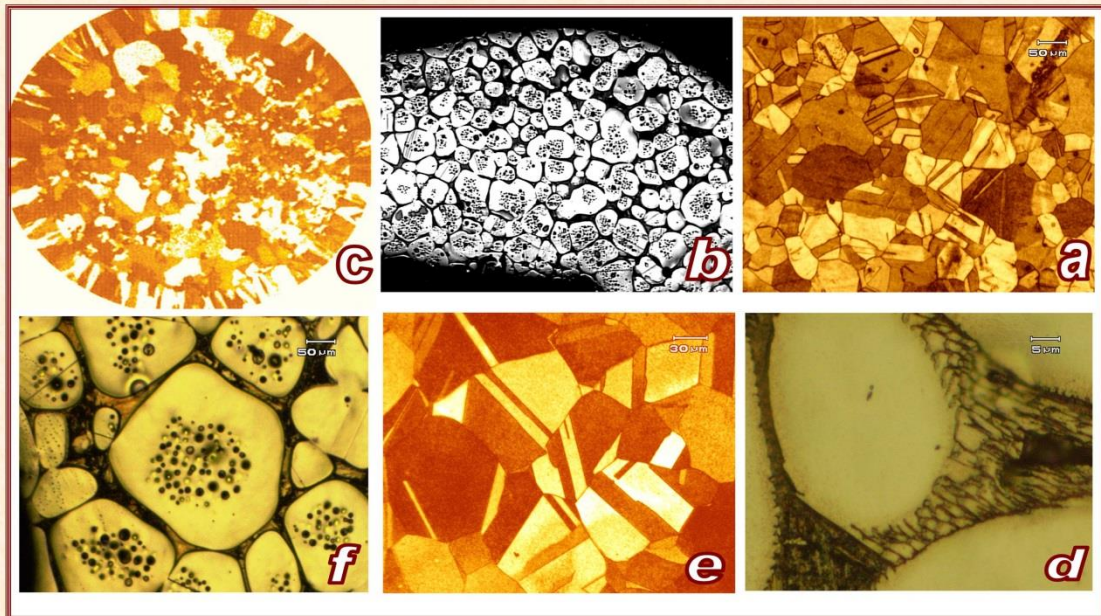




ساختار سلولی و دندریتی مس خالص



اچ بیت ها در آلایز مس- کروم



برنج آلیاژی

ساختار فولاد ساده کربنی محصول فولاد مبارکه

